

634.1  
M 27

42,355.2  
M 26

634.1

В. В. МАРКОВИЧЪ.

634

M. 27

280

Р 250529

48.355

X

СУХУМСКІЙ    
  ДЮШЕССЬ.



НАЦИОНАЛЬНАЯ БИБЛИОТЕКА  
АБХАЗИИ им. И. Г. ПАПАСКИР  
Отдел национальной и краеведческой  
литературы

І ю н ь 1912 г.

7смр.



равномѣрно, не образуя сплошныхъ большихъ участковъ. Во время съемной зрѣлости кожица равномѣрно зеленая, какъ на рисункѣ показано, но мѣстами замѣтны восковые матовые налеты, что особенно характерно для этого сорта. Въ лежкѣ она желтѣетъ и одинъ бокъ часто заливается нѣжнымъ румянцемъ.

**Сѣмянное гнѣздо** ближе къ чашечкѣ овальное или овально веретенообразное съ самымъ большимъ диаметромъ посрединѣ. Каменистыя клѣточки слабо окрашены.

**Сѣмяныя камеры** небольшія продолговато-овальной формы, сѣмена длинныя (около 1-го сантиметра), довольно плоскія.

**Подчашечная трубка** твердая, неглубокая, чашевидная.

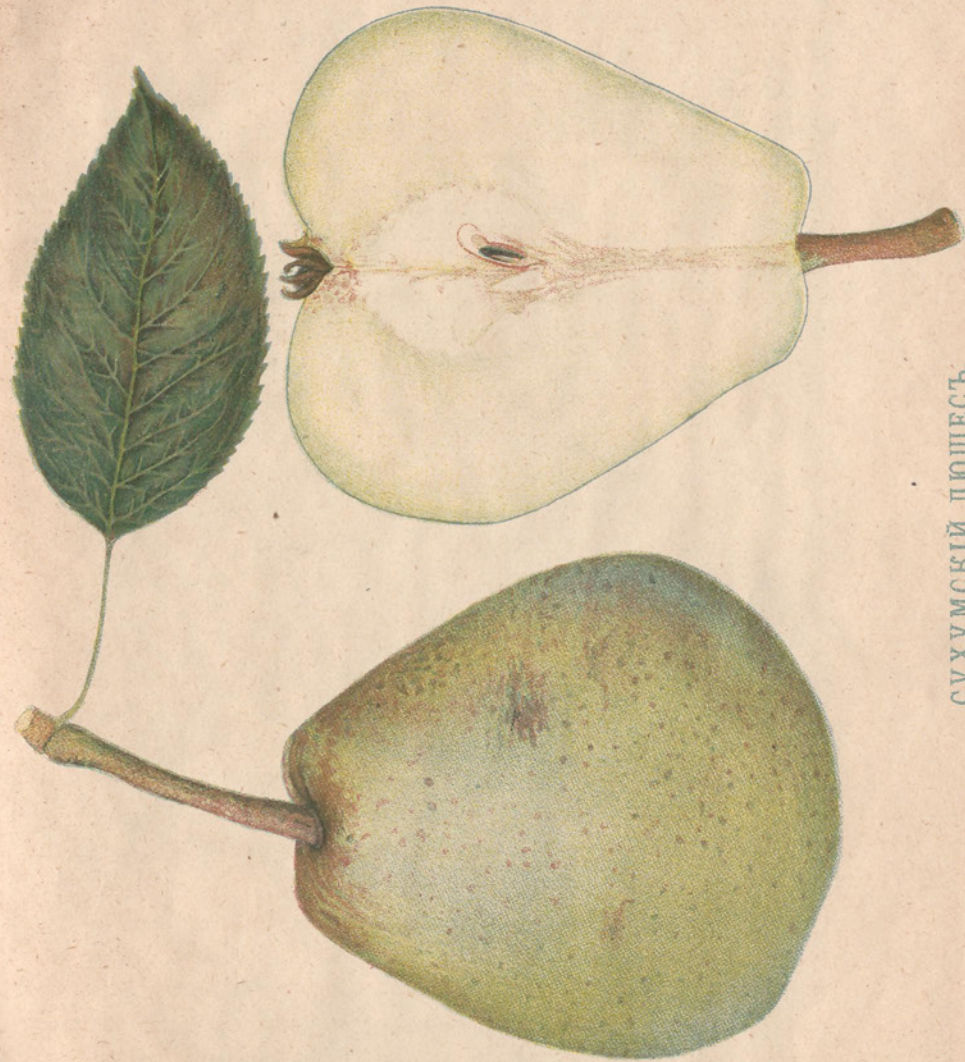
**Мякоть** бѣлаго (кремоваго) цвѣта, слабо каменистая около сѣмянного гнѣзда, но вообще тающая, сочная, сладкая, терпкости очень мало, вкусъ очень пріятный.

**Общія свойства, внѣшній видъ, особенности и происхождение.**

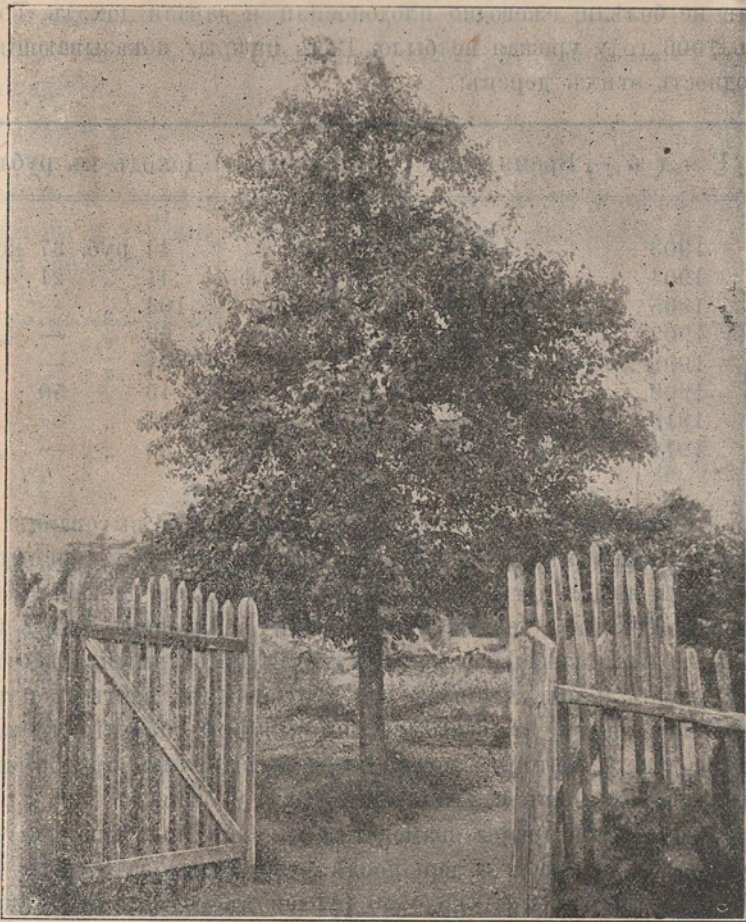
Въ молодомъ возрастѣ онъ имѣетъ слабый ростъ, это его особенность.

Внѣшній видъ дерева изображенъ на фотографіи.

Сухумскій дюшесъ—самая ранняя изъ масляныхъ грушъ. Поспѣваетъ она обыкновенно въ первой половинѣ іюля (рѣдко въ концѣ іюня), когда ее собираютъ въ съемной зрѣлости, совершенно зеленой. Въ лежкѣ она сохраняется до начала желтѣнія недѣли двѣ, такъ, что очень удобна для транспорта. Въ 1911 году собрана груша была 17 іюля. Первый плодъ созрѣлъ у меня на этажеркѣ въ комнатѣ 26 іюля, другіе были еще зелены, второй созрѣлъ 18 августа и другіе были еще не вполне спѣлы. Последній экземпляръ сохранился у меня до 22 октября на той же этажеркѣ, безъ принятія какихъ либо мѣръ сохраненія. Это показываетъ хорошую лежкость плода. У насъ его обыкновенно транспортируютъ въ Крымъ, гдѣ въ это время еще хорошей масляной груши нѣтъ. Персы и армяне покупали пудъ со своей съемкой отъ 3 до 5 рублей. Происхождение этой груши не извѣстно. Въ Ботаническомъ саду я засталъ въ 1903 г. 4 дерева уже взрослыхъ. Одно изъ нихъ, ближе къ оранжерейнымъ воротамъ, снято на фотографію. Выше его вдоль средней оранжереи имѣется еще два дерева. Четвертое дерево находилось въ паркѣ, гдѣ теперь англійская часть его и было вырублено, какъ выращенное не на своемъ мѣстѣ, въ 1906 году. Ни одна изъ описанныхъ раннихъ грушъ не подходитъ ни по виду плода, ни по habitus'у дерева, къ Су-



хумскому дюшесу, почему мнѣ и кажется, что это совершенно новый сортъ, образовавшійся при исключительныхъ сухумскихъ условіяхъ.



Сухумскій дюшесъ.

Ближе всего онъ подходит къ Duchesse d'été, но достаточно взглянуть на хромолитографію, чтобы убѣдиться, что это совершенно оригинальный сортъ. Онъ цѣненъ для насъ еще и не потому, что онъ ранній, но и потому, что онъ не болѣетъ, очень выносливъ, не требуетъ особаго ухода и ежегодно плодоноситъ. За 9 лѣтъ моихъ наблюденій ни одно изъ 4 деревь

а. с. с. т. а. с. н. к. а. б. л. и. о. т. е. к. а.  
Библиотек. Ц. к. в. Д. С. Р. Н. о. х. а. з. и. к.

№ 316

не болѣло, листва всегда была свѣжая, между тѣмъ ухода за этими деревьями, стоящими совсѣмъ не на мѣстѣ, почти никакого не было. Удобрения и перекопки они не знаютъ. Стоять у дороги, по которой всегда ходятъ и утаптываютъ и не смотря на это они не болѣли, ежегодно плодоносили и давали доходъ. Только въ 1906 году урожая не было. Вотъ цифры, показывающія доходность этихъ деревъ:

Г о д ь	Время сбора*)	Число пуд.	Доходъ въ рубляхъ
1903	5/VII	11 <sup>1</sup> / <sub>2</sub> п.	44 руб. 37 коп.
1904	15/VII	8 п. 27 ф.	41 " 21 "
1905	23/VII	26 п. — "	104 " — "
1907	21/VII	12 " — "	60 " — "
1908	22/VII	?	44 " — "
1909	15/VII	?	45 " 50 "
1910	23/VII	4 п. — "	16 " — "
1911	11/VII	?	30 " — "

Обыкновенно изъ урожая у покупателей выговаривались отъ нѣсколькихъ фунтовъ до пуда и больше для испытанія лежкости и для дегустации, кромѣ того здѣсь показанъ вѣсъ отборнаго товара, шедшаго въ отсылку, наконецъ, часть несомнѣнно похищалась рабочими. Поэтому приводимыя здѣсь цифры пудовъ и вырученныхъ за нихъ денегъ, взятыхъ изъ денежныхъ книгъ станціи, не показываютъ полного урожая и тѣхъ денегъ, которыя можно было-бы выручить при продажѣ безъ посредниковъ и утилизаціи всего урожая.

Но и эти цифры знаменательны. Онѣ показываютъ, что 4 дер. до 1906 года и 3 дер. послѣ 1906 года за 8 лѣтъ дали 394 руб. дохода, т. е. около 50 рублей въ годъ, а одно дерево 14 руб. 50 коп. чистаго дохода. Если принять среднюю цѣну за пудъ 4 руб.\*\*), то каждое дерево дало въ среднемъ по 3<sup>1</sup>/<sub>2</sub>

\*) Здѣсь собственно помѣчены числа заприходования денегъ, полученныхъ отъ покупателей при окончательномъ разчетѣ, что бывало послѣ сбора. Такъ, что настоящее время сбора будетъ нѣсколько раньше и падаетъ на первую половину іюля.

\*\*) А это приблизительно такъ и будетъ, ибо въ 1904 и 1907 урожай былъ проданъ по 5 р. пудъ, въ 1911 году его разцѣнивали по 3 р. и предполагали, что тамъ будетъ 10 пудовъ (урожай проданъ оптомъ за 30 руб.), въ 1903, 1905, 1908 и 1910 гг.—по 4 рубля.

пуда отборныхъ плодовъ (высшій урожай 6<sup>1</sup>/<sub>2</sub> пуд. и низшій 1<sup>1</sup>/<sub>2</sub> п.). Размѣры дерева имѣютъ почти одинаковыя. Высота дерева, указаннаго на фотографіи, 10 аршинъ, толщина ствола на высотѣ груди 5<sup>1</sup>/<sub>2</sub> вер. въ діаметръ и 15<sup>1</sup>/<sub>2</sub> вер. въ окружности, ширина кроны въ основаніи пирамиды 7 арш.

Вотъ нѣкоторыя фенологическія наблюденія надъ этимъ же экземпляромъ.

Среднее за пять лѣтъ (1903—1908) распусканіе перваго цвѣтка по цвѣточному календарю для Сухума обозначено 8 апрѣля (26 марта ст. ст.). Болѣе подробныя фенологическія наблюденія за послѣдніе четыре года представлены въ нижеслѣдующей таблицѣ.

Годъ	Цвѣтеніе.			Облиственіе.		
	Появленіе перваго цвѣтка	Полное цвѣтеніе по новому стилю	Конекъ цвѣтенія	Начало распусканія почекъ	Первое покрываніе листвою	Полное облиственіе
1909	28/III	30/III	16/IV	6/III	28/III	26/IV
1910	7/IV	14/IV	21/IV	25/III	7/IV	21/IV
1911	17/IV	24/IV	4/V	31/III	7/IV	4/IV
1912	3/IV	10/IV	24/IV	21/III	3/IV	24/IV

Изъ всего вышеизложеннаго явствуетъ, что сортъ этотъ дѣйствительно заслуживаетъ полного вниманія и вполне можетъ войти въ промышленный сортиментъ для Сухумскаго округа.

Августовская библиотека  
Библиотечка ЦИКа АССР Абхазии

В. В. Марковичъ.

250329

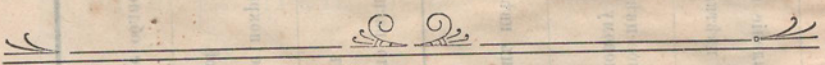
НАЦИОНАЛЬНАЯ БИБЛИОТЕКА  
АВХАЗИИ им. Е. Г. ПАПАСКИР

10 к

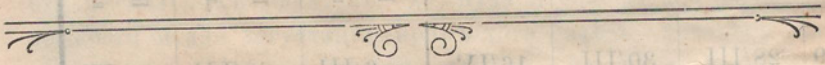
...оборудован...  
...Ростов...  
...диаметр...  
...краски...  
...фототип...  
...первая...

...в 1903-1904...  
...первая...  
...в 1903-1904...  
...первая...  
...в 1903-1904...  
...первая...

Односторонне			Двухсторонне		
--------------	--	--	--------------	--	--



Ростовъ на Дону, электро-печатня А. И. Теръ-Абрамянъ.



2017	2811	611	1817	3011	1000
2117	717	211	2117	1117	1117
417	717	811	47	2117	1117
2117	317	211	2117	1017	317

...всего...  
...всего...  
...всего...  
...всего...

В. В. Морозов

ПЕЧАТНЯ А. И. ТЕРЪ-АБРАМЯНА  
РОСТОВЪ НА ДОНУ